

## XTEND SOLARMI HRN-43N/230V



Cena celkem:	<b>2 243 Kč</b>
	<b>(bez DPH: 1 854 Kč)</b>
Běžná cena:	<b>2 468 Kč</b>
Ušetříte:	<b>224 Kč</b>
Kód zboží:	ELESMI0004
Part No.:	HRN-43N/230
Záruka:	26 měs.
Stav:	Nové zboží

## Popis

### Xtend Solarmi HRN-43N/230V

#### Hlídací napěťové relé HRN-43N/230V

Relé je určeno pro hlídání napětí v 3fázových sítích. Typ HRN-43N sleduje napětí proti nulovému vodiči. Relé dokáže hlídat: napětí ve dvou úrovních (přepětí/podpětí), pořadí/výpadek a asymetrii fází. Každý chybový stav je indikován samostatnou LED. Volbou DIP přepínače „Output“ je možno zvolit funkci výstupních kontaktů: nezávislá funkce (1x pro přepětí, 1x pro podpětí) nebo paralelně. Pevná časová prodleva (t1) se uplatňuje při přechodu z chybového do normálního stavu nebo při výpadku napětí. Nastavitelná časová prodleva  $U_{max}/U_{min}$  (t2) se uplatňuje, při přechodu z normálního stavu do chybového. Zabráňuje tím nekorektnímu chování a kmitání výstupního zařízení při krátkodobých poklesech a špičkách.

#### Hlídání napětí

Nastavuje se horní úroveň  $U_{max}$  v rozsahu 138–276 V a spodní úroveň  $U_{min}$  v rozsahu 35–99 %  $U_{max}$ . Pokud kterákoliv fáze vybočí z tohoto nastaveného pásma, výstupní kontakt po uplynutí nastavené prodlevy rozezne. Výstupní kontakt opět sepne po návratu zpět do hlídaného pásma a překonání pevné hystereze (volitelná DIP přepínačem „Hysteresis“). Při výpadku dvou nebo tří fází dojde k okamžitému rozepnutí výstupních kontaktů bez ohledu na nastavené zpoždění t2.

#### Pořadí fází

Sleduje správné pořadí fází. Při nežádoucí změně dojde k rozepnutí výstupních kontaktů. Po zapnutí relé s nesprávným pořadím fází je výstupní kontakt stále rozeznut.

#### Asymetrie

Nastavuje se úroveň asymetrie mezi jednotlivými fázemi v rozsahu 5–20 %. Při překročení nastavené asymetrie rozezne výstupní kontakt a LED indikující asymetrii svítí. Uplatňují se časové prodlevy t1, t2 a hystereze při přechodu do normálního stavu. Hlídání asymetrie lze vypnout DIP přepínačem „ASYM“.

- Zapojení do hvězdy 3x 230 V (včetně nulového vodiče)
- Hlídá velikost napětí ve dvou nezávislých úrovních ( $U_{max}$ ,  $U_{min}$ ) přepětí a podpětí: soustava 3x 230 V: rozsah 138–276 V
- Další hlídané parametry: výpadek / pořadí / asymetrie fází (nastavitelná, lze vypnout)
- Nastavení hlídané spodní úrovně ( $U_{min}$ ) v % z nastavené horní úrovně  $U_{max}$
- Nastavitelná časová prodleva (eliminace krátkodobých poklesů a špiček)
- Volitelná funkce výstupních kontaktů (samostatně/paralelně)
- Galvanicky oddělené napájení AC 230 V
- Výstupní kontakt pro každou hlídanou úroveň napětí

## ZÁKLADNÍ SPECIFIKACE

**Provedení:** 3modul

**Výstup:** 2x přepínací kontakt, 16 A

**Napájecí napětí:** AC 230 V (50-60 Hz)

**Hlídaný rozsah:** AC 3 × 48-276 V

**Životnost:** 10 000 000 op. (mechanická), 100 000 op. (elektrická, AC1)

**Upevnění:** DIN lišta (EN 60715)

**Stupeň krytí:** IP40 (z čelního panelu), IP20 (svorky)

**Standards dle ČSN:** EN 60255-1:9/2010, EN 60255-26 ed. 3:3/2014, EN 60255-24 ed. 2:8/2014, EN 50581:06/2013 +Z1:2019

**Rozměry:** 90 × 65 × 52 mm

**Hmotnost:** 248 g

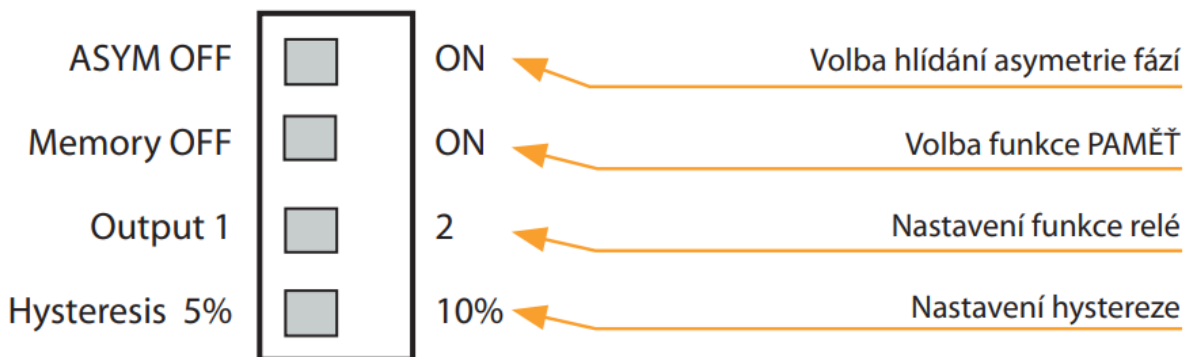
### Popis přístroje:

Svorky napájecího napětí  
(A1- A2)

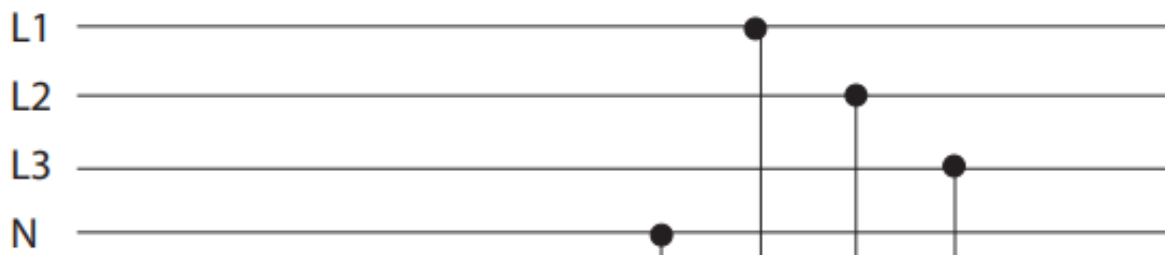
Svorky hlídaného napětí  
(L1- L2- L3)



### Popis a význam DIP přepínačů:



### Schéma zapojení:



HRN-43N

