

## PLANET IPX-2200



Cena celkem:	<b>23 767 Kč</b> <b>(bez DPH: 19 642 Kč)</b>
Běžná cena:	<b>26 144 Kč</b>
Ušetříte:	<b>2 377 Kč</b>
Kód zboží:	NETPLA1360
Part No.:	IPX-2200
Záruka:	26 měs.
Stav:	Nové zboží

## Popis

### PLANET IPX-2200

Telefonní **ústředna pro VoIP**, SIP Proxy **pro 200 linek** a 60 simultánních hovorů, **2x slot pro instalaci modulů** FXS, FXO, GSM nebo ISDN.

Web/SNMP management, VPN server/klient, podpora TCP IPv4/IPv6, standardy **SIP2 a IAX2**, IVR hlasový vrátný, směrování hovorů, záznamník (až 150 hodin), hlasová pošta (až 150 hodin), emailové upozorňování, DID provolba, záznam o hovorech, konferenční hovory, videohovory, BLF stavu linek, FAX server, funkce Skype for SIP.

Planet IPX-2200 je telefonním systémem navrženým a optimalizovaným **pro použití v prostředí malých a středně velkých firem**. Zařízení podporuje registraci **až 200 uživatelů/zařízení**, snadno se instaluje a spravuje. Systém nabízí funkce jako centralizovanou správu hovorů, automatickou spojovatelku, hlasové konference, zprostředkování hlasového přístupu do externí PSTN, GSM nebo VoIP telefonní sítě, záznam hovorů nebo hlasovou poštu. Podporuje telefonní internetové operátory a umožňuje tak zcela odstranit a nahradit vazbu na klasické telefonní služby.

**Webové rozhraní pro správu zařízení je dostupné také v českém jazyce.**

Jedná se o telefonní ústřednu, která pomocí dodatečných modulů umožňuje obsloužit až 8 externích okruhů do PSTN nebo GSM telefonní sítě. Je tak možné ji plně integrovat do stávajících tel. systémů. Ústředna je vhodná pro menší instalace s podporou všech funkcí, na něž jsme zvyklí u klasických ústředn. Rozšiřuje je o integraci s emailem a správu přes webový prohlížeč. Funkce BLF (Busy Lamp Field) umožňuje na vybraných koncových aparátech signalizovat stav linek.

Ústředna je VPN serverem nebo klientem pro bezpečnější spojení mezi účastníky, integruje v sobě FAX server pro možný příjem a odesílání zpráv výhradně elektronickou cestou.

K ústředně lze zaregistrovat běžné SIP VoIP telefonní aparáty libovolných výrobců. Pro rozšíření možností integrace do analogové tel. sítě ji lze doplnit o podporované hlasové brány

Věnujte zvýšenou pozornost zabezpečení IPX ústředny proti přístupu z internetu, dokonce není nutné a je vhodné ji nevystavovat na veřejnou IP adresu (raději za firewall a NAT). Ve firewallu pak povolte pouze provoz na SIP registrační server, ostatní provoz zakážete.

Pokud nevyužíváte zahraniční hovory, u poskytovatele VoIP nechte odchozí zakázat nebo omezit na maximální provolanou částku za den (jako ochrana proti zneužití volání útočníkem).



## ZÁKLADNÍ SPECIFIKACE

### Funkce telefonní ústředny:

- Skupinové směrování hovorů
- Možnost podržení hovoru v průběhu volání a jeho vyzvednutí a pokračování z libovolného jiného aparátu (Call parking)
- IVR, automatický hlasový vrátný, interaktivní hlasové menu, řízené dle nastavených pracovní doby
- Konference, možnost svolání telefonní konference, systém vyzvání účastníků hlasovým záznamem
- Záznamník hovorů, délka podle kvality: PCM až 50 hodin, GSM až 350 hodin
- Hlasová pošta, emailové zasílání záznamů uživatelům, ukládání záznamů na disk, uživatel si může záznamník poslechnout i přes telefonní linku při znalosti hesla; délka podle kvality: PCM až 150 hodin, GSM až 1500 hodin
- Přehrávání libovolného vloženého záznamu při čekání (např. hudby, reklamy apod.)
- Detailní záznamy o prováděných hovorech, export CDR
- Ovládání nastavení ústředny z aparátu
- Ovládání nastavení linky uživatelem (přesměrování, blokace, alarm...)
- DID (Direct Inward Dialing Number) s možnou provolbou při volání na vnitřní čísla
- Seznam nepovolených čísel (black list)
- Signalizace obsazení linek BLF (busy line field) pro operátorské aparáty
- Virtuální FAX server pro příjem a posílání faxů, funkce zasílání přijatých FAXů do emailu (FAX to email)
- Asterisk kompatibilní IP PBX

### Funkce pro spojení po IP (VoIP)

- Standardy: SIP 2.0 (RFC3261), IAX2
- SIP kodeky: G.722 (HD)/ G.711-Ulaw/ G.711-Alaw/ G.726/ G.729/ GSM/ SPEEX
- Realizace spojení videohovorů kodeky: H.261, H.263, H.263+, H.264
- Podpora přenosu faxů kodekem T.38

- SIP Proxy, podpora NATu, propojení s jinými SIP proxy (trunk), autorizace MD5
- Auto Provision: možnost automatické konfigurace připojených VoIP aparátů
- Směrování hovorů podle prefixů a wildcards, blokové a povolené předvolby
- Seskupování uživatelů do logických skupin definujících směrování jejich hovorů

### IP funkce:

- Správa zařízení: WEB nebo SNMP v2
- Ochrana proti DoS útokům
- VPN server/klient s podporou protokolů: N2N, L2TP, PPTP, OpenVPN
- Podpora protokolů IPv4 a IPv6
- Integrace v síti VLAN podle IEEE 802.1Q
- DDNS klient (Planet, Easy DDNS)



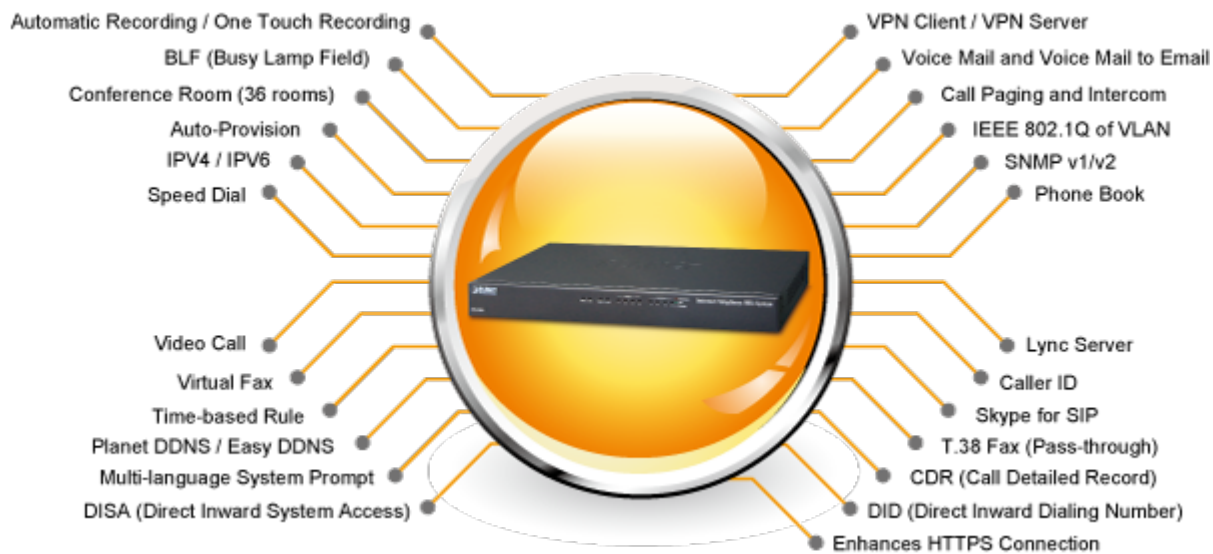
### Hardware:

- 60 VoIP simultánních hovorů, 200 registrovaných aparátů
- 2x sloty pro instalaci ISDN, FXS, FXO, GSM 4portových modulů
- 2x ethernet (LAN + WAN) 10/100 Mbps, 10/100 Base-TX, switch, Auto MDI/MDI-X, konektor RJ-45
- Rozměry: 343 x 154 x 35 mm
- Napájení: interní zdroj AC 100-240 V
- Provozní teplota: -10 až +45 °C
- EMC/EMI: CE, FCC třídy B, RoHS

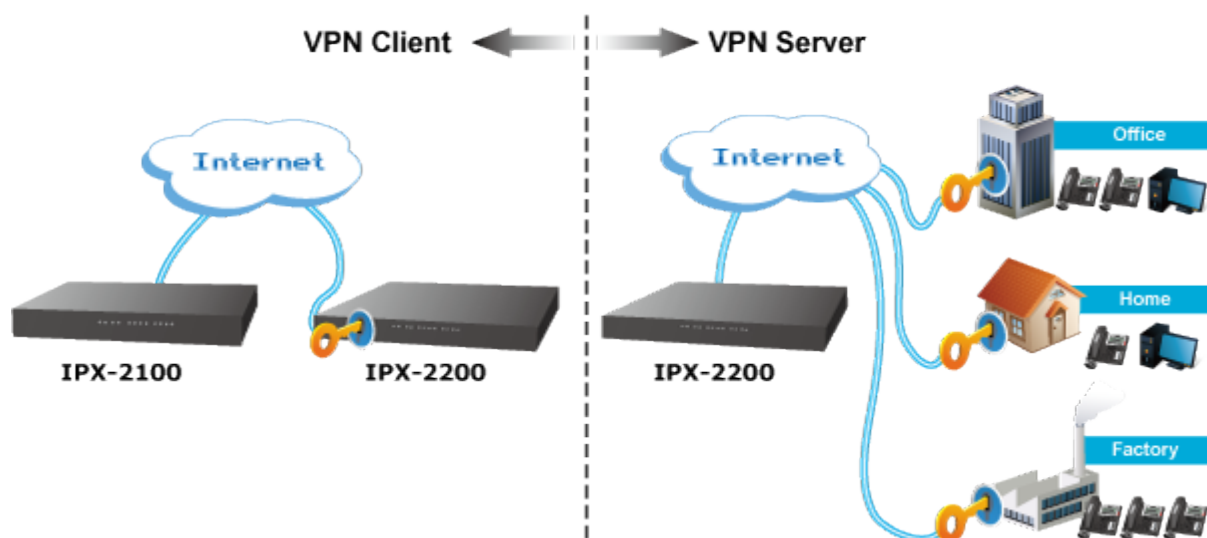
### Srovnávací tabulka:

Model	IPX-330	IPX-2100	IPX-2200	IPX-2500
Počet linek	30	100	200	500
Simultánní hovory	15	30	60	100
Simultánní hovory v místnosti	10	20	40	80
Nahrávání / hlasová schránka	150 hodin	150 hodin	150 hodin	7,500 hodin
HDD	-	-	-	Ano
Modul	-	Slot 1/2 pro analogový a GSM modul		

**Příklad použití:**



## Supports VPN Client and VPN Server



---

 [Parametry](#)

 [Prezentace a použití](#)

 [Manuál](#)

 [Ostatní download](#)

---